

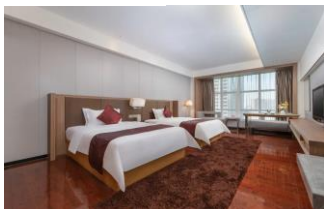


# 2天純玩【國際品牌 深圳豪派特華美達廣場酒店】RAMADA BY WYNDHAM

## 高鐵5週年優惠

## 原價\$499 超值半價\$249

高速鐵路  
High Speed Rail



交通資料

出發日期: 10月21,22,28,29日 / 11月5,11,12,18,19,25,26日 / 12月2,3,9,10,16,17日

香港西九龍站乘「廣深港高鐵」

【高鐵行李規定】每位乘客的行李重量不超過20kg(成人)/10kg(小童)·長、闊、高相加不超過130cm。

如有超出以上規定·客人需另外繳付行李托運費·規定如有變更·以「廣深港高鐵」公佈為準。

有關於乘「廣深港高鐵」的乘車須知及行李規章參閱【<http://www.highspeed.mtr.com.hk>】

行程內容

**第一天:** 香港西九龍站集合 ~ 乘坐高速鐵路前往福田/深圳北<轉乘國內旅遊巴士> ~ 地王大廈(打卡深南路網紅·不登樓) ~ 深圳書城(打卡網紅書城) ~ (車遊)鄧小平畫像+賽格廣場(飽覽現代建築群) ~ 午餐【蔥油雞風味宴】 ~ 黃貝嶺古玩城(打卡超大藝術品市場) ~ 提早入住國際品牌深圳豪派特華美達廣場酒店(位於鬧市·逛街宵夜方便) ~ 自由享受酒店設施或自由活動

**第二天:** 早餐【酒店自助早餐】 ~ 東湖公園(省級風景名勝區·被評為首批“園林式·花園式”達標單位) ~ 水貝珠寶批發市場(打卡水貝·自由逛國內最具影響力·交易量最大的珠寶專業交易市場) ~ 午餐【客家風味宴】 ~ 福田/深圳北乘坐高速鐵路 ~ 香港西九龍站解散

※行程各景點及酒店內部分設施·場館會因應其開放情況·天氣或其他因素影響有機會暫停開放或遊玩時間有機會減少·敬請留意;行程內各景點及酒店內各項設施·均有限制規定·一切以主辦單位最終決定為準

天數	早餐	午餐	晚餐	酒店住宿
1	-	蔥油雞風味宴	自理	國際品牌 深圳豪派特華美達廣場酒店 位於鬧市·逛街宵夜方便
2	酒店自助早餐	客家風味宴	-	*WIFI 接收範圍及強弱·視乎酒店而定*  房間免費提供WIFI*

※餐廳供應的食品會因應時令或受其他因素影響暫停供應·所有菜式按餐廳當天供應為準※

重要事項	<ol style="list-style-type: none"> <li>生效日期: 2023年10月21日起生效。有關圖片只供參考。</li> <li>若行程或酒店住宿次序有任何變動·則以當地接待單位為準。</li> <li>以上行程·用餐及團費均以報名為準·如有任何更改·恕不另行通知。</li> <li>以上餐單之菜式按當天餐廳供應為準·如有任何更改·恕不另行通知。</li> <li>除特別註明外·以上價格不包括簽證費·服務費及綜合旅遊保險費用。</li> <li>客人凡參加此團必須於報名同時購買或具備綜合旅遊保險。</li> <li>顧客如自行購買旅遊保險而無法於報名後三個工作天內提供旅遊保險證明副本備份·其訂位將被取消·已繳費用將不獲退回。</li> <li>乘坐國內旅遊巴士。</li> <li>根據旅遊業監管局(旅監局)發出的指令·本公司將向顧客收取印花成本。</li> <li>此團不設香港領隊。</li> </ol>
服務費及行政費事項	旅行團團服務費只包括導遊及旅遊司機及旅行社相關人員服務費·全程合計港幣\$160·其他服務費並未包括在內。
責任細則	根據旅遊業監管局(旅監局)發出的指令·持牌旅行社代理商如因迫不得已理由(外遊)取消外遊旅行團·處理相關退款時可徵收退票費·及本公司訂明收取之每位手續費為港幣\$500;而所有退票費確實金額以服務供應商最終回覆為準·就旅監局發出的指令·請瀏覽旅監局網站( <a href="http://www.tia.org.hk">www.tia.org.hk</a> )。
**由於酒店房間緊張·如報名時客人出現單男/單女之情況必須補回單人房附加費\$250 或 選擇與同組團友3人同房·但不設房差退款**	
**『成人團費』以成人佔半房為標準;『小童團費』以十一歲或以下小童不佔床為標準** **行程單張價目只供參考·最終以電腦報名為準**	





**3天純玩【江門亞洲福永溫泉酒店 (包無限次浸泡溫泉)】**

**【開平碧桂園翡翠灣鳳凰酒店·550尺露台客房·酒店海鮮自助晚餐】**

**特別增遊·期間限定·一年一度·中山菊花展**

**高鐵5週年優惠 原價\$1699 現優惠價\$1399**

**保證香港領隊  
隨團出發**

**高速鐵路**  
High Speed Rail



出發日期: 11月24日 / 12月1,2,8,9日

去程: 香港西九龍站乘廣深港高鐵路前往江門

回程: 蓮塘口岸直巴前往九龍塘港鐵站 / 將軍澳寶琳港鐵站 C 出口 解散

開平碧桂園翡翠灣鳳凰酒店



豪嘆酒店海鮮自助晚餐



保證550尺露台客房



江門亞洲福永溫泉酒店



包無限次浸泡溫泉





交通資料

去程: 香港西九龍站乘廣深港高鐵前往江門

【高鐵行李規定】每位乘客的行李重量不超過20kg(成人)/10kg(小童), 長、闊、高相加不超過130cm。如有超出以上規定, 客人需另外繳付行李托運費用, 規定如有變更, 以「廣深港高鐵」公佈為準。

有關於乘「廣深港高鐵」的乘車須知及行李規章參閱【<http://www.highspeed.mtr.com.hk>】

回程: 蓮塘口岸 直巴前往 九龍塘港鐵站 / 將軍澳寶琳港鐵站 C 出口 解散

行程內容

第一天: 香港西九龍站集合 ~ 乘坐高速鐵路前往江門 <轉乘國內旅遊巴士> ~  
 午餐【新會陳皮宴】~ 奎峰山玉湖景區 ( 景區內有桃花島、觀鯉池、玉湖廣場、火鯉場、玉湖小宛等景點 )  
 ~ 陳皮村 ( 自由逛中國首個大型特色農產品商業文化綜合體街區 ) ~ 江門亞洲福永溫泉酒店 ( 包無限次溫泉, 半山海洋溫泉為鹹溫泉, 出口水溫度已達到88°C, 泉水色澤微黃, 微帶鹹, 泡過酒店的溫泉皮膚都是滑滑嫩嫩的 ) ~  
 晚餐【金秋蟹食宴】

第二天: 早餐【酒店自助早餐】~ 早上自由活動約10:30離開 ~ 浮月村碉樓 ~  
 午餐【柴火黃鱔飯】~ 台山騎樓街 ~ 塘口墟天下糧倉 ( 典型鄉村旅遊景點, 保留原汁原味的鄉土氣息 ) ~ 開平碧桂園翡翠灣鳳凰酒店【酒店海鮮自助晚餐】

第三天: 早餐【酒店自助早餐】~ 叱石風景區 ~ 午餐【無敵菊花生蠔宴】~  
 中山菊展主會場 ( 主展場面積約350畝, 展出菊花總約25萬盆, 每逢秋天, 菊花開遍整個園區; 時間限定, 不容錯過 )  
 ~ 蓮塘口岸 ~ 九龍塘港鐵站 / 將軍澳寶琳港鐵站C出口解散

※ 行程各景點及酒店內部分設施、場館會因應其開放情況、天氣或其他因素影響有機會暫停開放或遊玩時間有機會減少, 敬請留意; 行程內各景點及酒店內各項設施, 均有限制規定, 一切以主辦單位最終決定為準

天數	早餐	午餐	晚餐	酒店住宿
1	-	新會陳皮宴	金秋蟹食宴	江門亞洲福永溫泉酒店 包無限次浸泡溫泉(註2)
2	酒店自助早餐	香噴噴柴火黃鱔飯風味宴	酒店海鮮自助晚餐	開平碧桂園翡翠灣鳳凰酒店 550尺露台客房(註2)
3	酒店自助早餐	無敵菊花生蠔宴	-	*WIFI 接收範圍及強弱, 視乎酒店而定。

※餐廳供應的食品會因應時令或受其他因素影響暫停供應, 所有菜式按餐廳當天供應為準※

重要事項	<ol style="list-style-type: none"> <li>生效日期: 2023年11月07日起生效。有關圖片只供參考。</li> <li>若行程或酒店住宿次序有任何變動, 則以當地接待單位為準。</li> <li>以上行程、用餐及團費均以報名為準, 如有任何更改, 恕不另行通知。</li> <li>以上餐單之菜式按當天餐廳供應為準, 如有任何更改, 恕不另行通知。</li> <li>除特別註明外, 以上價格不包括簽證費、服務費及綜合旅遊保險費用。</li> <li>客人凡參加此團必須於報名同時購買或具備綜合旅遊保險。</li> <li>顧客如自行購買旅遊保險而無法於報名後三個工作天內提供旅遊保險證明副本備份, 其訂位將被取消, 已繳費用將不獲退回。</li> <li>乘坐國內旅遊巴士。</li> <li>根據旅遊業監管局(旅監局)發出的指令, 本公司將向顧客收取印花成本。</li> </ol>
服務費及行政費事項	旅行團團服服務費只包括導遊及旅遊司機及旅行社相關人員服務費, 全程合計港幣\$240, 其他服務費並未包括在內。
責任細則	根據旅遊業監管局(旅監局)發出的指令, 持牌旅行代理商如因迫不得已理由(外遊)取消外遊旅行團, 處理相關退款時可徵收退票費, 及本公司訂明收取之每位手續費為港幣\$500; 而所有退票費確實金額以服務供應商最終回覆為準。就旅監局發出的指令, 請瀏覽旅監局網站( <a href="http://www.tia.org.hk">www.tia.org.hk</a> )。
**由於酒店房間緊張, 如報名時客人出現單男/單女之情況必須補回單人房附加費\$800 或 選擇與同組團友3人同房, 但不設房差退款**	
**『成人團費』以成人佔半房為標準; 『小童團費』以十一歲或以下小童不佔床為標準** **行程單張價目只供參考, 最終以電腦報名為準**	



展期有限·報名從速

2天美食【一年一度中山小欖菊展】

高鐵5週年優惠

【中山東方鳳凰酒店 / 中山燈都時代酒店】

MTR 高速鐵路  
High Speed Rail

中山小欖菊展

原價\$699 現優惠價 \$499起



交通資料

香港西九龍站乘「廣深港高鐵」

【高鐵行李規定】每位乘客的行李重量不超過20kg(成人)/10kg(小童)·長、闊、高相加不超過130cm。

如有超出以上規定·客人需另外繳付行李托運費·規定如有變更·以「廣深港高鐵」公佈為準。

有關於乘「廣深港高鐵」的乘車須知及行李規章參閱【<http://www.highspeed.mtr.com.hk>】

\*\*集合時間及地點本社將於出發前一天晚上7時前以手機短訊通知或本社職員通知客人·敬請留意\*\*

(如客人於出發前一天晚上7時尚未收到本社短訊通知·請致電報名分行查詢;集合時間以出發前一天公佈為準·敬請留意)


出發日期: 11月24,25,26日 / 12月1,2,3日

行程內容

第一天: 香港西九龍站集合 ~ 乘坐高速鐵路前往福田 / 深圳北 ~ <轉乘國內旅遊巴士> 中山 ~ 午餐【馳名脆肉鯪火鍋+果木燒鵝宴】~ 【中山菊展主會場】(主展場面積約350畝·展出菊花總約25萬盆·每逢秋天·菊花開遍整個園區;時間限定·不容錯過)~ 【燈飾超級廣場】入住酒店享用酒店健身室等設施(具體開放時間·以酒店為準)~ 晚餐【豐盛烤肉海鮮自助晚餐】

第二天: 早餐【酒店早餐】~ 【燈都生態濕地公園】(紅花綠樹生機勃勃·碧波蕩漾·展示了嶺南水鄉生態濕地景觀)~ 午餐【無敵菊花生蠔宴】~ 【咀香園】(參觀百年老字號;可免費品嚐杏仁餅·雞仔餅·湯羹等)~ 福田 / 深圳北乘坐高速鐵路 ~ 香港西九龍站解散

※行程各景點及酒店內部分設施·場館會因應其開放情況·天氣或其他因素影響有機會暫停開放或遊玩時間有機會減少·敬請留意;行程內各景點及酒店內各項設施·均有限制規定·一切以主辦單位最終決定為準

天數	早餐	午餐	晚餐	酒店住宿
1	-	馳名脆肉鯪火鍋+ 果木燒鵝宴	豐盛烤肉海鮮自助晚餐	中山東方鳳凰酒店 或 燈都時代酒店 或 同級
2	酒店早餐	無敵菊花生蠔宴	-	*WIFI 接收範圍及強弱 視乎酒店而定。  房間免費提供WIFI*

※餐廳供應的食品會因應時令或受其他因素影響暫停供應·所有菜式按餐廳當天供應為準※

重要事項	<ol style="list-style-type: none"> <li>1. 生效日期: 2023年11月24日起生效。有關圖片只供參考。</li> <li>2. 若行程或酒店住宿次序有任何變動·則以當地接待單位為準。</li> <li>3. 以上行程·用餐及團費均以報名為準·如有任何更改·恕不另行通知。</li> <li>4. 以上餐單之菜式按當天餐廳供應為準·如有任何更改·恕不另行通知。</li> <li>5. 除特別註明外·以上價格不包括簽證費·服務費及綜合旅遊保險費用。</li> <li>6. 客人凡參加此團必須於報名同時購買或具備綜合旅遊保險。</li> <li>7. 顧客如自行購買旅遊保險而無法於報名後三個工作天內提供旅遊保險證明副本備份·其訂位將被取消·已繳費用將不獲退回。</li> <li>8. 乘坐國內旅遊巴士。</li> <li>9. 根據旅遊業監管局(旅監局)發出的指令·本公司將向顧客收取印花成本。</li> <li>10. 此團不設香港領隊。</li> </ol>
服務費及行政費事項	旅行團團服服務費只包括導遊及旅遊司機及旅行社相關人員服務費·全程合計港幣\$160·其他服務費並未包括在內。
責任細則	根據旅遊業監管局(旅監局)發出的指令·持牌旅行代理商如因迫不得已理由(外遊)取消外遊旅行團·處理相關退款時可徵收退票費·及本公司訂明收取之每位手續費為港幣\$500;而所有退票費確實金額以服務供應商最終回覆為準·就旅監局發出的指令·請瀏覽旅監局網站( <a href="http://www.tia.org.hk">www.tia.org.hk</a> )。
**由於酒店房間緊張·如報名時客人出現單男/單女之情況必須補回單人房附加費\$350 或選擇與同組團友3人同房·但不設房差退款**	
**『成人團費』以成人佔半房為標準;『小童團費』以十一歲或以下小童不佔床為標準** **行程單張價目只供參考·最終以電腦報名為準**	





3天純玩【連續兩晚國際五星級 肇慶喜來登酒店】



【保證露台景觀房·豪嘆酒店海鮮自助晚餐】

SHERATON  
EST. 1937

高鐵路5週年優惠

原價\$1799 現優惠價\$1499

高鐵路  
High Speed Rail



出發日期: 10月21日 / 11月3,10,17,24日

去程: 香港西九龍站乘廣深港高鐵路前往廣州南

回程: 蓮塘口岸 直巴前往 九龍塘港鐵站 / 將軍澳寶琳港鐵站 C 出口 解散

保證香港領隊  
隨團出發



保證露台景觀房



25米長室內泳池



豪嘆酒店海鮮自助晚餐





交通資料

去程: 香港西九龍站乘廣深港高鐵前往廣州南

【高鐵行李規定】每位乘客的行李重量不超過20kg(成人)/10kg(小童), 長、闊、高相加不超過130cm。

如有超出以上規定, 客人需另外繳付行李托運費, 規定如有變更, 以「廣深港高鐵」公佈為準。

有關於乘「廣深港高鐵」的乘車須知及行李規章參閱【<http://www.highspeed.mtr.com.hk>】

回程: 蓮塘口岸 直巴前往 九龍塘港鐵站 / 將軍澳寶琳港鐵站 C 出口 解散

行程內容

第一天: 香港西九龍站集合 ~ 乘坐高速鐵路前往廣州南 <轉乘國內旅遊巴士> ~  
 【天佑商業廣場】~ 【天佑城海洋館】~ 午餐【阿二靚湯滋味宴】~  
 肇慶天空之鏡【硯陽湖】~ 入住酒店享用酒店室內恆溫泳池、健身等設施 ~  
 外出晚餐【包有料私房菜宴】

第二天: 早餐【酒店自助早餐】~ 早上自由活動約10:30離開 ~ 肇慶“鼓浪嶼”之稱【岩前村】  
 ~ 午餐【西江河鮮宴】~ 國家級風景名勝區【七星岩牌坊廣場】~ 最新打卡熱點【紫  
 荊西堤文創街】(暢遊小食街、欣賞湖景兩岸風光等) ~ 【酒店海鮮自助晚餐】

第三天: 早餐【酒店自助早餐】~ 早上自由活動約10:30離開 ~ 午餐【特色撈雞+無骨千層魚  
 宴】~ 【嶺南新天地】欣賞充滿嶺南特色的騎樓、鍋兒式山牆、雕花屋簷、蜿蜒街巷  
 等建築 ~ 蓮塘口岸 ~ 九龍塘港鐵站 / 將軍澳寶琳港鐵站C出口解散

※ 行程各景點及酒店內部分設施、場館會因應其開放情況、天氣或其他因素影響有機會暫停開放或遊玩時間有機會減少, 敬請留意; 行程內各景點及酒店內各項設施, 均有限制規定, 一切以主辦單位最終決定為準

天數	早餐	午餐	晚餐	酒店住宿
1	-	阿二靚湯滋味宴	包有料私房菜宴	 SHERATON EST. 1937 連續兩晚國際五星級 肇慶喜來登酒店 保證露台景觀房
2	酒店自助早餐	西江河鮮宴	酒店海鮮自助晚餐	
3	酒店自助早餐	特色撈雞+無骨千層魚宴	-	*WIFI 接收範圍及強弱, 視乎酒店而定。

※餐廳供應的食品會因應時令或受其他因素影響暫停供應, 所有菜式按餐廳當天供應為準※

重要事項	1. 生效日期: 2023年10月21日起生效。有關圖片只供參考。 2. 若行程或酒店住宿次序有任何變動, 則以當地接待單位為準。 3. 以上行程、用餐及團費均以報名為準, 如有任何更改, 恕不另行通知。 4. 以上餐單之菜式按當天餐廳供應為準, 如有任何更改, 恕不另行通知。 5. 除特別註明外, 以上價格不包括簽證費、服務費及綜合旅遊保險費用。 6. 客人凡參加此團必須於報名同時購買或具備綜合旅遊保險。 7. 顧客如自行購買旅遊保險而無法於報名後三個工作天內提供旅遊保險證明副本, 其訂位將被取消, 已繳費用將不獲退回。 8. 乘坐國內旅遊巴士。 9. 根據旅遊業監管局(旅監局)發出的指令, 本公司將向顧客收取印花成本。
服務費及行政費事項	旅行團團服服務費只包括導遊及旅遊司機及旅行社相關人員服務費, 全程合計港幣\$240。其他服務費並未包括在內。
責任細則	根據旅遊業監管局(旅監局)發出的指令, 持牌旅行代理商如因迫不得已理由(外遊)取消外遊旅行團, 處理相關退款時可徵收退票費, 及本公司訂明收取之每位手續費為港幣\$500; 而所有退票費確實金額以服務供應商最終回覆為準。就旅監局發出的指令, 請瀏覽旅監局網站( <a href="http://www.tia.org.hk">www.tia.org.hk</a> )。
**由於酒店房間緊張, 如報名時客人出現單男/單女之情況必須補回單人房附加費\$800 或 選擇與同組團友3人同房, 但不設房差退款**	
**『成人團費』以成人佔半房為標準; 『小童團費』以十一歲或以下小童不佔床為標準** **行程單張價目只供參考, 最終以電腦報名為準**	