

# 大航尊享

- 來回乘坐香港高鐵
- 至尊美食：客家手撕鹽焗雞
- 華南首店Costco開市客超市【Costco】



# 深圳

保證純玩之旅

## 高鐵系列

團號：C11003

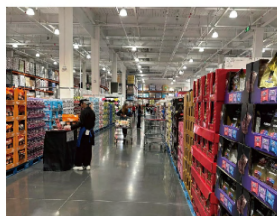


## 【Costco】重本包2人Costco 全球通用會籍一年(包一主一副卡)

1天純玩團

### 第1天

香港西九龍高鐵站集合→(由工作人員於高鐵站派票)乘坐動車/廣深港高鐵→福田站→乘坐國內旅遊巴→**甘坑客家小鎮**→午餐《**客家手撕鹽焗雞**》→華南首店Costco開市客超市華南首店【Costco】[重本包2人Costco全球通用會籍一年(包一主一副卡)](該店擁有近15000平方米購物空間，提供4000餘款全球好物，商品涵蓋珠寶、玩具、書籍、雜貨、新鮮蔬果、休閒食品等等)(如擁有COSTCO會籍會員卡之嘉賓,每位國營可減HK\$100)→乘坐國內旅遊巴→福田站(由國內導遊於高鐵站派票)→自行乘車返回香港西九龍高鐵站解散



天數	早餐	午餐	晚餐
Day1		客家手撕鹽焗雞	



### 我在開市客，靜待你

COSTCO SHENZHEN



報名須知:

- 團費不包括旅行服務費\$80/天、非會員團費加收\$10/人。
- 建議旅客出發前購買旅遊綜合保險，總買安達保：個人\$78/人、電話：31916611
- 行程、餐食、酒店的安排次序以接待社及電腦收據為準，如有變動，恕不另行通知。
- 菜單內容及圖片只供參考，可能因時節及供應環境有所調整，以當地接待餐廳安排為準。
- 團費均以報名時為準，旺季期間可能有所調整恕不另行通知。
- 此團深圳團取，不設香港持牌領隊由團全至解散全程隨團，只安排導遊於指定地點接團。
- 所住酒店在未獲有關單位及按國家規定標準正式評級期間，本社以“準四星”或“五星標準”標示酒店級數供旅客參考。
- 如單數報團者，需補單人房差，三人報名可選擇三人同房(房內只設兩張單人床)，單出不佔床之客人會因應房間設施酌需補回相關之費用。
- 出發當日如團友未能依時出席，則視為自動放棄。
- 確保消費者權益，詳情請參與收據之旅行團報名及責任細則或瀏覽以下網址：<https://bigline.hk/terms.php>
- 門市資料請瀏覽以下網址：<https://bigline.hk/branch.php>

出發日期 成人(會員) 小童(2-9歲以下)

4月27-6月10日 原價\$399起 震撼價 \$199起 大小同價

有效日期：2024年1月1日至12月31日 \*特別日子除外

## 報名熱線：2133 9468 6284 4992 | 包團熱線：6223 0565

立即讚好/追蹤：大航假期

盡享最新旅遊資訊



PAS 客戶熱線 6199  
電話 / 網上報名 旅行社 查詢方便 快捷



大航假期 7-ELEVEN 便利店代售



繳費

行程編號 C11003-3/04/2024  
www.bigline.hk

# 大航尊享

- 來回乘坐香港高鐵
- 至尊美食：客家手撕鹽焗雞
- “莫奈花園”【仙湖植物園】【甘坑客家小鎮】



# 深圳

保證純玩之旅



高鐵往返

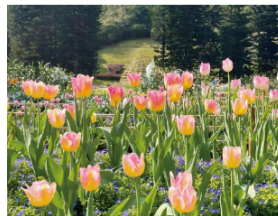
團號：C11005

## 打卡深圳“莫奈花園”大自然的 心靈治癒【仙湖植物園】

品嚐《客家手撕鹽焗雞》1天純玩團

### 第1天

香港西九龍高鐵站集合→(由工作人員於高鐵站派票)乘坐動車/廣深港高鐵→福田站→乘坐國內旅遊巴→【甘坑客家小鎮】→午餐《客家手撕鹽焗雞》→【仙湖植物園】彷彿誤入“莫奈花園”大自然的心靈治癒→乘坐國內旅遊巴→福田站(由國內導遊於高鐵站派票)→自行乘車返回香港西九龍高鐵站解散



天數 早餐 午餐 晚餐

Day1 客家手撕鹽焗雞

報名須知:

- 1.團費不包含旅行團服務費\$80/天/人,非會員團費加收\$10/人。
- 2.建議旅客出發前購買旅遊綜合保險,轉樂安達保:個人\$76/人,電話:31916611
- 3.行程、膳食、酒店的安排次序以接待社及電腦收據為準,如有變動,恕不另行通知。
- 4.菜單內容及圖片只供參考,可能因時節及供應環境有所調整,以當地接待餐廳安排為準。
- 5.團費均以報名時為準,旺季期間可能有所調整恕不另行通知。
- 6.此團深圳集散,不設香港持牌領隊由集合至解散全程陪同,只安排導遊於指定地點接團。
- 7.所住酒店在未獲有關單位及按國家規定標準正式評級期間,本社以“準X星”或“X星標準”標示酒店級數供旅客參考。
- 8.如單數報名者,需補單人房差,三人房名可選擇三人同房(房內只設兩張單人床),單出不佔床之客人會因房間設施或需補回相關之費用。
- 9.出發當日如團友未能依時出團,則視為自動放棄。
- 10.確保消費者權益,詳情請參與收據之旅行團報名及責任招租或瀏覽以下網址:https://bigline.hk/terms.php
- 11.門市資料請瀏覽以下網址:https://bigline.hk/branch.php

出發日期 成人(會員) 小童(2-9歲以下)

4月27-  
6月10日

原價\$399起  
震撼價 \$99起 大小同價

有效日期:2024年1月1日至12月31日 \*特別日子除外

報名熱線: 2133 9468 6284 4992 | 包團熱線: 6223 0565

立即讚好/追蹤: 大航假期

盡享最新旅遊資訊



行程編號  
C11005-02/04/2024  
www.bigline.hk

# 大航尊享

- 香港西九龍高鐵往返 方便快捷
- 包昂貴門票暢遊廣州融創雪世界、融創國際大馬戲
- 2024年開業國際品牌【佛山陳村希爾頓歡朋酒店】



# 佛山

保證純玩之旅

高鐵系列

團號: C21159



香港西九龍高鐵往返

廣州融創雪世界、融創國際大馬戲

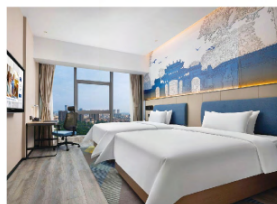
2023年開業國際品牌【佛山陳村希爾頓歡朋酒店】純玩2天

第1天

西九龍高鐵站集合→乘坐動車/高鐵經福田/深圳北站→廣州南→乘坐國內旅遊巴士午餐【荔枝柴果木燒雞宴】→百年歷史嶺南文化古村【沙灣古鎮】→潮人聚集地【漁人碼頭】→晚餐【順德人家私房菜】→入住酒店（2024年開業國際品牌【佛山陳村希爾頓歡朋酒店】）

第2天

酒店自助早餐→約10:00離開酒店→融創雪世界(重本包暢玩2小時,雪上飛碟、冰上碰碰車及觀賞炫彩冰雕等)→午餐【粵式經典私房菜】→融創國際大馬戲(欣賞夢幻馬術表演、高難度的雜技、小丑滑稽互動、西班牙歌舞表演)→國內旅遊巴士→廣州南站→乘坐動車/高鐵經福田/深圳北站→西九龍高鐵站解散



天數 早餐 午餐 晚餐 安排酒店

Day1 荔枝柴果木燒雞宴 順德人家私房菜 佛山陳村希爾頓歡朋酒店

Day2 酒店自助早餐 粵式經典私房菜

報名須知:

- 團費不包含旅行團服務費\$80/天,非會員團費加收\$10/人。
- 建議旅客出發前購買旅遊綜合保險,機票安達保:個人\$7/人、電話:31916611
- 行程、膳食、酒店的安排次序以接待社及電腦收據為準,如有變動,恕不另行通知。
- 菜單內容及圖片只供參考,可能因時節及供應環境有所調整,以當地接待餐廳安排為準。
- 團費均以報名時為準,旺季期間可能有所調整恕不另行通知。
- 此團不設香港持牌領隊由集合至解散全程隨團,只安排工作人員於指定集合地點協助辦理集合事宜。
- 所住酒店在未獲有關單位及按國家規定標準正式評級期間,本社以“準四星”或“五星標準”標示酒店級數供旅客參考。
- 如單數報名者,需補單人房差,三人報名可選擇三人間房(房內只設兩張單人床),單出不佔床之客人會因應房間設施或需補回相關之費用
- 出發當日如朋友未能依時出席,則視為自動放棄。
- 確保消費者權益,詳情請參與與獲之旅行團報名及責任細則或瀏覽以下網址: <https://bigline.hk/terms.php>
- 門市資料請瀏覽以下網址: <https://bigline.hk/branch.php>

集合時間地點 香港西九龍G層集合點 時間待定

出發日期 成人(會員) 小童(2-9歲以下)

日至四	原價\$1299, 特價\$999	原價\$999, 特價\$899
五至六	原價\$1399, 特價\$1099	原價\$1099, 特價\$899

有效日期: 2024年1月1日-12月31日 \*特別日子除外

報名熱線: 2133 9468 6284 4992 | 包團熱線: 6223 0565

立即讚好/追蹤: 大航假期

盡享最新旅遊資訊



行程編號 C21159-10/4-2024  
www.bigline.hk

# 大航尊享

- 酒店海鮮自助晚餐 招牌客家鹽焗雞宴 順德毋米粥火鍋宴
- 特別行程：深圳小麗江“甘坑客家小鎮” 特別安排酒店內麻將任打(先到先得)
- 尊貴入住：保證入住鬧市中心【惠州裕華鉑金酒店】

# 惠州

保證純玩之旅

## 星級酒店

團號：C28063



牌照號碼：352829 有限公司

### 香港西九龍高鐵站出發

## 保證入住鬧市中心【惠州裕華鉑金酒店】

### 尊享【酒店海鮮自助晚餐】 皇牌推介【順德毋米粥火鍋宴】 純玩2天

#### 第1天

香港西九龍高鐵站集合→乘坐動車/高鐵→福田站/深圳北站→轉乘坐國內旅遊巴→深圳小麗江“甘坑客家小鎮”(十大客家古村落之一)→午餐【順德毋米粥火鍋宴】→提前返回酒店→【酒店海鮮自助晚餐】(各式當季海鮮品種,刺身,鐵板燒,熱盤,精緻甜品無限量供應,汽水任飲)

#### 第2天

酒店自助早餐→自由活動,享受酒店健身房等設施約11:00離開→午餐【招牌客家鹽焗雞宴】→一年一度荷花盛景打卡聖地-惠州豐渚園→乘坐國內旅遊巴→送返指定口岸解散



天數	早餐	午餐	晚餐	安排酒店
Day1		順德毋米粥火鍋宴	酒店海鮮自助晚餐	惠州裕華鉑金酒店
Day2	酒店自助早餐	招牌客家鹽焗雞宴		

集合時間地點 香港西九龍G層集合點 時間待定

出發日期 成人(會員) 小童(2-9歲以下)

日至四	原價\$699 \$499	原價\$499 \$399
五至六	原價\$799 \$599	原價\$539 \$439

有效日期：2024年1月1日至12月31日

\*特別日子除外

報名須知:

- 團費不包括旅行團服務費\$80/天,非會員團費加收\$10/人。
- 建議旅客出發前購買旅遊綜合保險,機票安達保:個人\$87/人、電話:31916611
- 行程、膳食、酒店的安排次序以接待社及電腦收據為準,如有變動,恕不另行通知。
- 菜單內容及圖片只供參考,可能因時節及供應環境有所調整,以當地接待餐團安排為準。
- 團費均以報名時為準,旺季期間可能有所調整恕不另行通知。
- 此團不設香港持牌領隊由集合至解散全程隨團,只安排工作人員於指定集合地點協助辦理集合事宜。
- 所住酒店在未獲有關單位及按國家規定標準正式評級期間,本社以“準四星”或“五星標準”標示酒店級數供旅客參考。
- 如單數報團者,需補單人房差,三人報名可選擇三人同房(房內只設兩張單人床),單出不佔床之客人會因應房間設施或需補回相關之費用。
- 出發當日如團友未能依時出席,則視為自動放棄。
- 確保消費者權益,詳情請參與收據之旅行團報名表及責任細則或瀏覽以下網址: <https://bigline.hk/terms.php>
- 門市資料請瀏覽以下網址: <https://bigline.hk/branch.php>

## 報名熱線：2133 9468 6284 4992 | 包團熱線：6223 0565

立即讚好/追蹤：大航假期

盡享最新旅遊資訊



[www.bigline.hk](http://www.bigline.hk)

# 大航尊享

- 尊貴入住：肇慶星湖麗芮酒店 新興悅天下森林秘境酒店
- 秘境度假：西班牙風情別墅(前4位報名免費升級一房一廳套房)
- 特別安排：重本包門票國家級5A名勝風景區「七星岩」  
5公里威尼斯泳道

# 肇慶新興

保證純玩之旅

高鐵系列

團號：C36081



牌照號碼：352829 有限公司



## 西九龍高鐵往返

## 重本包國家級5A風景區「七星岩」+「星湖遊船」

入住西班牙風情別墅 全新開業新興【悅天下森林秘境酒店】  
任浸森林谷養生溫泉 網紅打卡威尼斯泳道 純玩3天

### 第1天

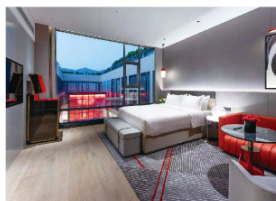
西九龍高鐵站集合→乘坐動車/高鐵經福田/深圳北站→肇慶東站→午餐【農家靚雞+京都片皮鴨宴】  
→悅天下生態度假區→入住酒店(保證入住西班牙風情別墅房)→任漫約30個森林谷養生溫泉池(天空之鏡、漩渦池、無邊際湖景池等)→網紅打卡：5公里威尼斯泳道→晚餐【招牌客家鹹香雞】

### 第2天

酒店自助早餐→自由活動,繼續享受森林谷養生溫泉池→午餐【金牌荔枝木燒鵝燒排骨宴】→重本包暢遊國家級5A名勝風景區「七星岩」(被譽為“人間仙境”,“嶺南第一奇觀”)→重本包「星湖遊船」(集“桂林之山,杭州之水美譽”)→晚餐【肇慶十大名菜宴】→入住酒店(團友可自由步行網紅小食一條街)

### 第3天

酒店自助早餐→自由享受酒店設施或自由漫步星湖棧道觀星湖美景→午餐【西江特色河鮮宴】→民風國情「宋城古城牆」→肇慶東站→乘坐動車/高鐵經福田站/深圳北站→西九龍高鐵站解散



天數	早餐	午餐	晚餐	安排酒店
Day1		農家靚雞+京都片皮鴨宴	招牌客家鹹香雞	新興悅天下森林秘境酒店
Day2	酒店自助早餐	金牌荔枝木燒鵝燒排骨宴	肇慶十大名菜宴	肇慶星湖麗芮酒店
Day3	酒店自助早餐	西江特色河鮮宴		

#### 報名須知:

- 團費不包旅行團服務費\$80/天,非會員團費加收\$10/人。
- 建議旅客出發前購買旅遊綜合保險,機票安達保:個人\$98/人,電話:31916611
- 行程、膳食、酒店的安排次序以接待社及電腦收據為準,如有變動,恕不另行通知。
- 菜單內容及圖片只供參考,可能因時節及供應環境有所調整,以當地接待餐廳安排為準。
- 團費均以報名時為準,旺季期間可能有所調整恕不另行通知。
- 此團不設香港持牌領隊由集合至解散全程隨團,只安排工作人員於指定集合地點協助辦理集合事宜。
- 所住酒店在未獲有關單位及按國家規定標準正式評級期間,本社以“準四星”或“五星標準”標示酒店級數供旅客參考。
- 如單數報團者,需補單人房差,三人報名可選擇三人間房(房內只設兩張單人床),單出不佔床之客人會因應房間設施或需補回相關之費用
- 出發當日如團友未能依時出席,則視為自動放棄。
- 確保消費者權益,詳情請參與收據之旅行團報名表及責任細則或瀏覽以下網址: <https://bigline.hk/terms.php>
- 門市資料請瀏覽以下網址: <https://bigline.hk/branch.php>

集合時間地點 香港西九龍G層集合點 時間待定

出發日期 成人(會員) 小童(2-9歲以下)

日至四	原價\$1299, 現價\$1099	原價\$999, 現價\$899
五至六	原價\$1499, 現價\$1299	原價\$1099, 現價\$999

有效日期: 2024年1月1日-12月31日 \*特別日子除外

報名熱線: 2133 9468 6284 4992 | 包團熱線: 6223 0565

立即讚好/追蹤: 大航假期

盡享最新旅遊資訊



行程編號  
C36081-3/4/2024

www.bigline.hk



保證純玩之旅

# 張家界

ZHANGJIAJIE

團號：CDYG05E

## 湖南環線 長沙 張家界 鳳凰古城

湖南長沙 張家界天門山 世界最長索道 七十二奇樓 鳳凰古城  
苗族變裝旅拍體驗 純玩5天高鐵團

香港西九龍  
出發

### 行程特點 焦點推介

#### \* 特別安排 8

鳳凰100%入住【國際品牌】超豪華鳳仙境溫德姆至尊豪廷酒店600尺客房  
全程使用VIP2+1航空座椅豪華旅遊車，包每天每人一只礦泉水  
夫妻報名可免費升級全程大床房

#### \* 暢遊 8

長沙美【湘江風光帶】國家5A景區【橘子洲頭】  
【天門山】乘全球最長觀光客運索道，【鬼谷棧道】世界第一空中移動觀景長廊  
體驗“尖叫到底”海拔1400米【玻璃棧道】世界最高海拔的天然穿山溶洞【天門洞】  
世界第一大斜拉式大峽谷玻璃橋【雲天渡】、土家布達拉宮【七十二奇樓】  
湘西州【鳳凰古城】苗族變裝旅拍體驗常德【洞庭河街】【麻陽街】、【小河街】



大航假期

www.bigline.hk  
牌照號碼：352829

報名熱線：2133 9468 6284 4992

包團熱線：6223 0565

全程國際品牌酒店  
100%入住  
鳳仙境溫德姆  
至尊豪庭溫泉酒店



# 張家界

ZHANGJIAJIE

天數	早餐	午餐	晚餐	安排酒店
Day1			洞庭湖風味 【包廂享用含酒水】	100%入住5星級 澤雲酒店
Day2	酒店早餐	景區正餐 【含酒水】	土家趕年風味 【包廂享用含酒水】	國際品牌 戴斯溫德姆酒店/華美達酒店同級
Day3	酒店早餐	景區正餐 【含酒水】	養生野生菌風味 【包廂享用含酒水】	國際品牌 鳳仙境溫德姆至尊豪庭酒店
Day4	酒店早餐	鎮杆湘西風味 【包廂享用含酒水】	鳳凰小吃街自理	
Day5	酒店早餐	溫德姆酒店正餐 【含酒水】		

- 報名須知:**
1. 旅行團服務費每位每天\$110
  2. 旅客必須於報名時請於本公司購買或具備全年旅遊綜合保險 (補費安運保\$268/人) 電話: 3191 6611
  3. 團費均以報名時為準, 旺季期間可能有所調整恕不另行通知
  4. 香港出發: 團隊9人或以上將設香港領隊, 此團設香港持牌領隊由集合至解散全程隨團。團隊8人或以下, 團隊或不設香港持牌領隊由集合至解散全程隨團, 只安排工作人員於指定集合地點協助辦理集合事宜。
  5. 所住酒店在未獲有關單位及按國家規定標準正式評級期間, 本社以“準X星”或“X星標準”標示酒店級數供旅客參考
  6. 如單數報團者, 需補單人房差價, 如小童佔床按大人收費
  7. 停留須知: 以上團種必須跟團來回, 不可停留
  8. 行程安排: 航班有可能更改, 以航空公司安排為準, 酒店、膳食及行程次序有可能因應實際情況而變動, 以當地接待社安排為準, 如有任何更改, 恕不另行通知, 客人不得藉故反對或退出。
  9. 確保消費者權益, 詳情請參閱收據之旅行團報名及責任細則或瀏覽以下網址: <http://bigline.hk/terms.php>
  10. 有關確實團費價目表及團費不包括各項旅遊費、自費活動、工作人員服務費及本社代收各項之行政手續費項目等相關費用或可瀏覽大航假期網站([www.bigline.hk](http://www.bigline.hk))下載最新版本, 有關團種行程已列明稅項收費或向職員索取或查詢, 敬請留意 (有關項目收費與團費一併繳交)
  11. 行程中所安排之購物商店, 其產品或服務並非由本公司所提供, 因此, 團友必須清楚瞭解其價值、產品或服務質素等才決定購買, 回港後如需更換或退貨, 本公司有權收取有關手續費, 敬請留意
  12. 顧客參與既有行程活動或自費活動時, 須遵守工作人員之指引及安排, 並自行衡量身體狀況、活動內容等以評估參與與否。顧客須自行承擔一切責任後果, 如有疑問可自行向醫生或專業人士尋求意見。既有行程活動或自費活動於當地有不同之限制, 顧客有機會未能參與。如因當地條件、天氣或緊急維修或其他不受控之情況下而未能進行活動或顧客因地限制未能參與, 本公司不會作出任何賠償。
  13. 本公司收取客人證件資料只作出機票用途, 其他簽證問題與本公司無關, 客人需自行辦理, 責任自負並不作任何責任追究。
  14. 如因回程早機問題, 未能安排於酒店或餐廳早餐, 則改為早餐盒, 本公司不會作出任何賠償。
  15. 季節性 (如賞紅葉, 賞花等) 景點活動及其他的戶外項目, 會受天氣等因素影響, 如未能安排則取消不作任何退款安排
  16. 以上圖片僅供參考
  17. 團費可能因外幣、機票、酒店或市場價格浮動而有所更改, 確實團費以報名時為準, 恕不另行通知
  18. 出發當日如團友未能依時出席, 則視為自動放棄, 所有已繳費用概不退還。
  19. 行程安排之交通: 飛機為經濟艙位, 高速列車為二等座位, 如需升級, 請報名時詢問職員, 如需升級以最終出票為準, 升級不成功退回升級附加費。
  20. 此團已享受團隊優惠, 不設長者優惠
  21. 門市資料請瀏覽以下網址: [bigline.hk/branch.php](http://bigline.hk/branch.php)

D1

**香港 / 張家界**  
香港西九龍→長沙南站(或深圳北站中轉)→【**湘江風光帶**】→國家5A景區【**橘子洲頭**】(全包門票及電瓶車)歷史名城【**常德**】(車程約2小時)→【**洞庭河街**】步行街夜市→暢遊【**麻陽街**】→【**小河街**】→【**大河街**】→入住酒店

D2

**張家界**  
酒店→【車程約2小時】世界自然遺產【**張家界大峽谷風景區**】→吉尼斯世界紀錄: 世界第一大斜拉式大峽谷玻璃橋【**雲天渡玻璃橋**】(全包門票)挑戰世界最長最高全透明的玻璃橋(主跨430米, 一跨過峽谷, 橋面長375米, 寬6米, 橋面距穀底相對高度約300米)【**雲天渡工程**】獲阿瑟·海登獎, CNN將其列入世界上最壯觀的橋之一【**世界最高人行橋**】→網紅土家布達拉宮【**七十二奇樓**】夜景→入住酒店

D3

**張家界**  
酒店→世界自然遺產: 世界地質公園【**天門山國家森林公園**】(全包昂貴門票及大索道)、乘坐世界最長高山客運索道【**天門山索道**】→【**凌霄臺**】、體驗“尖叫到底”海拔1400米【**玻璃棧道**】、【**倚虹關**】、世界第一空中移動觀景長廊【**鬼穀棧道**】→世界最高海拔的天然穿山洞【**天門洞**】(包乘坐自動穿山扶梯)→【**99道彎**】(天下第一公路奇觀)→入住酒店

D4

**張家界 / 鳳凰古城**  
酒店→(車程約3小時)【**鳳凰古城**】(包環保車及門票)虹橋風雨樓、古城牆、吊腳樓、萬名塔、北門城樓→【**苗族變裝旅拍體驗**】時間約1小時, 每人一套苗族服飾, 專業攝影師拍攝、沱江跳岩、石板老街→美食街→客人自由選擇【**鳳凰燈光夜景**】或【**酒吧街**】(自由遊覽、遊畢後自行返回住宿酒店)

D5

**鳳凰古城 / 深圳北站**  
酒店→前往鳳凰古城東門城樓、虹橋藝術樓、【**沈從文廣場**】、湘西人辦年貨及嫁妝的地方【**非物質文化遺產民俗一條街**】、→中餐→【**鳳凰古城站**】→高鐵【參考 G6357 15:18/20:57 或G6079 15:45/21:38】→深圳北站

\*如因高鐵客運緊張或其他因素影響未能安排直達, 則改為懷化站搭乘高鐵返回深圳北站。

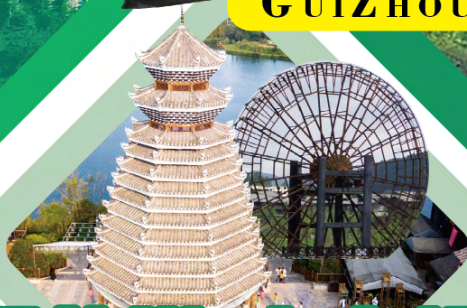


保證**純玩之旅**  
絕無**自費加遊**

黔山貴水

# 貴州

GUIZHOU



## 大黔龍遊 山水相逢

荔波大小七孔 丹寨萬達小鎮\*吉尼斯世界紀錄直徑最長水車  
雙遊黃果樹大瀑布-日夜賞瀑布 (香港出發) 純玩5天

團號: CKWEC05

### 行程特點 焦點推介

- \* 二進黃果樹——日遊黃果樹扶梯往返+網紅夜秀大瀑布
- \* 少數民族迎賓，打卡最大水車，【丹寨萬達小鎮】
- \* 世界自然遺產地，地球腰帶上的綠寶石【荔波小七孔】
- \* 亞洲第一大瀑布，世界上最壯觀的瀑布之一【黃果樹瀑布】
- \* 甄選美食：丹寨苗風味 瑤族簸箕宴 漳江河魚風味 銀秀宴  
貴州酸湯魚風味 花開富貴宴



大航假期

www.bigline.hk  
牌照號碼: 352829

報名熱線: 2133 9468 6284 4992 | 包團熱線: 6223 0565



# 全包景區環保車輕鬆遊 西九龍往返 舒適便捷

# 貴州

## GUIZHOU

天數	早餐	午餐	晚餐	安排酒店
Day1		高鐵上自理	夜市自理	4星享受 貴陽 華美達安可大酒店/雅迪爾大酒店/同級
Day2	酒店早餐	丹寨苗家風味	潭江河魚風味	4星享受 荔波 艾民港倫酒店/荔波甜玉米酒店/同級
Day3	酒店早餐	瑤族籐筵宴	苗家全銀宴	4星享受 關嶺 關嶺天香酒店/關嶺柏蘭亭酒店/同級
Day4	酒店早餐	花開雷貴宴	夜郎風味	
Day5	酒店早餐	酸湯魚風味		

### 報名須知:

1. 旅行社服務費每位每天\$110
2. 旅客必須於報名時於本公司購買或具備全年旅遊綜合保險(續費安達保\$269/人) 電話: 3191 6611
3. 團費均以報名為準, 旺季期間如有所需調整恕不另行通知
4. 香港出發: 團隊9人或以上將設香港領隊, 此團設香港持牌領隊由集合至解散全程隨團。團隊8人以下, 團隊或不設香港持牌領隊由集合至解散全程隨團, 只安排工作人員於前定集合地點協助辦理集合手續。
5. 所住酒店在未經有關單位及按國家規定標準正式詳載期間, 本社以“準X星”或“X星標準”標示酒店級數供旅客參考
6. 如人數超額者, 需補報人房差費, 如小童佔床按大人收費
7. 停留須知: 以上團費必須團團一團, 不可停團。
8. 行程安排: 航班有可能更改, 以航空公司安排為準, 酒店、團食及行程次序有可能因應實際情況而變動, 以當地接待社安排為準, 如有任何更改, 恕不另行通知, 客人不得藉故反對或退出。
9. 確保消費者權益, 詳情請參閱收據之旅行社團名及責任細則或瀏覽以下網址: <http://bigne.hk/terms.php>
10. 有關確實團費項目及團費不包括各項遊費、自費活動、工作人員服務費及本社代收各項之行政手續費項目等相關費用或瀏覽大新假期網站([www.bigne.hk](http://www.bigne.hk))下載最新版本, 有關團程行程已列明稅項收費或向職員索取或查詢, 敬請留意(有關團費收費與團費一併繳交)
11. 行程中所安排之購物商店, 其產品或服務並非由本公司所提供, 因此, 團友必須清楚瞭解其價值、產品或服務與貴客才決定購買, 回港後如需更換或退貨, 本公司有權收取有關手續費, 敬請留意
12. 顧客參與既有行程活動或自費活動時, 須遵守工作人員之指引及安排, 並自行衡量身體狀況, 活動內容是否適合參加與否。顧客須自行承擔一切責任後果, 如有疑問可自行向醫生或專業人士尋求意見。既有行程活動或自費活動於當地有不同之限制, 顧客有權未能參與, 如因當地條件、天氣或緊急維修或其他不受控之情況下未能進行活動或顧客於當地脫隊未能參與, 本公司不會作任何賠償。
13. 本公司如收客人證件資料作出機票用途, 其他旅遊問題與本公司無關, 客人需自行辦理, 責任由負且不作任何責任追究。
14. 如因回程早機問題, 未能安排於酒店或餐廳早餐, 則改為早餐, 本公司不會作任何賠償。
15. 季節性(如賞紅葉、賞花等) 團體活動及其他的戶外項目, 會受天氣等因素影響, 如未能安排則取消不作任何退款安排
16. 以上圖片僅供參考
17. 團費可能因外幣、機票、酒店或市場價格變動而有所更改, 確實團費以報名為準, 恕不另行通知
18. 出發當日如團友未能準時出隊, 則視為自動放棄, 所有已繳費用概不退還。
19. 此團已享受團隊優惠, 恕不長者優惠
20. 門市資料請瀏覽以下網址: [bigne.hk/branch.php](http://bigne.hk/branch.php)

### D1 香港 / 貴陽

香港西九龍集合 ~ 貴陽北(或經廣州南中轉) ~ 貴陽市地標建築—**甲秀樓** ~ 夜遊貴陽新晉網紅夜市街—**青雲路市集**

### D2 貴陽 / 丹寨 / 荔波

酒店 ~ **【丹寨萬達小鎮】** 苗、侗族文化主題呈現, 打卡吉尼斯世界最大水車, 3000米 環湖道、千畝花田、鳥籠郵局 ~ **【荔波大七孔景區】** (暢遊: 恐怖峽 天生橋 妖風洞等)

### D3 荔波 / 黃果樹

酒店 ~ **【荔波小七孔景區】** (暢遊: 小七孔古橋 拉雅瀑布 68級跌水瀑布 臥龍潭等) ~ **【黃果樹夜遊燈光秀】**

### D4 貴陽 / 黃果樹 / 關嶺

酒店 ~ 世界第三、亞洲最大的**【黃果樹大瀑布景區】** (包門票+擺渡車+往返電扶梯) ~ **水簾洞** ~ **【陡坡塘瀑布】** 黃果樹瀑布群中瀑頂最寬的瀑布、86年版《西遊記》拍攝點之一

### D5 關嶺 / 貴陽 / 香港

酒店 ~ **【天星橋景區】** (重本包門票及電瓶車) 水上石林化而成的天然盆景~ 貴陽北高鐵站 ~ 廣州南/深圳北 ~ 香港西九龍解散



保證純玩之旅  
絕無購物加遊

# 桂林

王牌

GUILIN



## 100%入住陽朔悅榕莊Banyan Tree

百里漓江 七星景區 象鼻山 陽朔遇龍河·富里橋 桂海晴嵐 4天

團號: CKWL04BK

升級當地  
一排3座BUS

行程特點 焦點推介

- \* **頂奢臻享**: 100%入住一晚漓江畔國際奢華度假酒店【陽朔悅榕莊】  
桂林兩晚入住國際品牌【桂林香格里拉大酒店】/同級
- \* **度假之旅**: 悅榕莊國風旅拍體驗、日落祈福儀式、邂逅萌寵(孔雀、羊駝、香豬)、香薰繡球畫扇DIY活動、暢遊漓江邊恆溫泳池、酒店共享單車等
- \* **王牌美景**: 《包昂貴成本》四星豪華遊船桂林山水名片【百里漓江】  
暢玩桂林老八景之首【桂海晴嵐】；【七星景區·駱駝峰】  
桂林城徽【象鼻山】，陽朔熱門打卡地【遇龍河·富里橋】
- \* **特色風味**: 荔枝蝦球風味、大師傅鋼管舞雞、脆皮斑魚、桂林風味私房菜



大航假期

www.bigline.hk  
牌照號碼: 352829

報名熱線: 2133 9468 6284 4992 | 包團熱線: 6223 0565

# 頂級奢華度假【悅榕莊】

## 四星豪華遊船百里漓江



# 桂林

## GUILIN

### 報名須知:

1. 團費服務費每位每天\$110
2. 旅客必須於報名時於本公司購買或具備全年旅遊綜合保險(轉機安達達6246人) 電話: 3191 6611
3. 團費均以報名時為準, 旺季期間可能有所調整恕不另行通知
4. 香港出發: 團隊8人以上將設香港領隊, 此團設香港持牌領隊由集合至解散全程隨團。團隊6人或以下, 團費或不設香港持牌領隊由集合至解散全程隨團, 只安排工作人員於指定集合地點協助辦理離團事宜。
5. 所住酒店在未獲有關單位及旅遊業規定標準正式評級期間, 本社以“準五星”或“X星標準”標示酒店級數供旅客參考
6. 如單數報名者, 需補單人房差價, 如小童佔床按大人收費
7. 停留酒店: 以上團程必須跟團來回, 不可停留
8. 行程安排: 航班有可能更改, 以航空公司安排為準, 酒店、膳食及行程次序有可能因應實際情況而變動, 以當地接待社安排為準, 如有任何更改, 恕不另行通知, 客人不得藉故反對或退出。
9. 確保消費者權益, 詳情請參閱收據之旅行團報名及責任細則或瀏覽以下網址<https://btree.hk/terms.php>
10. 有關團費與自理及自理費不包括各項旅遊費、自費活動、工作人員服務費及本社代收各項之行政手續費項目等相關費用或可瀏覽大創假期網站([www.bigcreate.hk](http://www.bigcreate.hk))下載最新版本, 有關團程行程已列明收費或向職員索取或查詢, 敬請留意(有關項目收費與團費一併繳交)
11. 行程中所安排之購物商店, 其產品或服務並非由本公司所提供, 因此, 團友必須清楚瞭解其價值、產品或服務質素才決定購買, 回港後如需更換或退貨, 本公司有權收取有關手續費, 敬請留意
12. 顧客參與既有行程活動或自費活動時, 須遵守工作人員之指引及安排, 並自行衡量身體狀況, 活動內容等以評估參加與否。顧客須自行承擔一切責任後果, 如有疑問可自行向醫生或專業人士尋求意見。既有行程活動或自費活動於當地有不同之限制, 顧客有機會未能參與, 如因當地條件、天氣或緊急維修或其他不受控之情況下而不能進行活動或顧客當地限制未能參與, 本公司不會作出任何賠償。
13. 本公司收取客人證件資料只作出機費用用途, 其他旅遊問題與本公司無關, 客人需自行辦理, 責任自負並不作任何退款追究。
14. 如因回程早機問題, 未能安排於酒店或餐廳早餐, 則改為早餐盒, 本公司不會作出任何賠償。
15. 季節性 (如賞紅葉, 賞花等) 景點活動及其他之戶外項目, 會受天氣等因素影響, 如未能安排則取消或另行退款安排
16. 以上圖片僅供參考
17. 團費可能因外幣、機票、酒店或市場價格浮動而有所更改, 團費實以報名時為準, 恕不另行通知
18. 出發當日如團友未能依時出席, 則視為自動放棄, 所有已繳費用概不退還。
19. 此團已享受團隊優惠, 不設長者優惠
20. 門市資料請瀏覽以下網址: [btree.hk/branch.php](http://btree.hk/branch.php)

天數	早餐	午餐	晚餐	安排酒店
Day 1			荔枝蝦球風味	(國際品牌) 桂林香格里拉大酒店/同級
Day 2	酒店早餐	四星船上自助餐	西街自理	(660呎露台套房) 100%入住 陽朔悅榕莊
Day 3	酒店早餐	師傅銅管舞雞	脆皮斑魚風味	(國際品牌) 桂林香格里拉大酒店/同級
Day 4	酒店早餐	大桂林風味私房菜		

\*如遇政府徵用或酒店客滿, 則調換行程遊覽、住宿及用餐先後順序\*

### D1 香港 / 桂林

香港西九龍站~(優先選擇直達票, 如無直達票則安排深圳北/廣州南中轉)~桂林~【象鼻山】(桂林最美天空之鏡, 桂林的城市徽和標誌)~入住酒店

### D2 桂林 / 陽朔

酒店~桂林漓江碼頭~乘四星豪華遊船遊覽【百里漓江】(包昂貴船票, 頂層觀光甲板360度欣賞灕江全景, 國家5A、桂林王牌景區, 絕妙精華美景)~船上中式自助午餐~【遇龍河·富里里橋】(500年歷史古橋, 網紅打卡熱點景觀)~提早入住【悅榕莊】參與日落儀式~前往【西街】自由閒逛

### D3 陽朔 / 桂林

酒店~上午自由享受【陽朔悅榕莊度假村】旅拍與暢玩酒店提供的各項設施~【桂海晴嵐】(含景區小交通, 桂林新晉熱門網紅打卡地之一)~車遊桂林名片【兩江四湖】(欣賞桂林城市核心景觀夜景)

### D4 桂林 / 香港

酒店~【七星景區】(桂林十大網紅打卡點之“駱駝山”, 華夏之光, 克林頓環保演講處)~桂林站~(優先選擇直達票, 如無直達票則安排廣州南/深圳北中轉)~香港西九龍散團



保證純玩之旅  
絕無購物

# 桂林

純美

GUI LIN

## 西九往返桂林純玩4天

象鼻山 | 興坪灕江 | 陽朔遇龍河 | 魚鷹捕魚旅拍 | 富裡橋  
南溪山公園 | 十里畫廊 | 西街 | 東西巷逍遙樓

團號: CKWLL04T

### 行程特色

- ★ 重本安排: 香港西九龍站往返, 方便快捷, 輕鬆舒適
- ★ 精選住宿: 精選【品牌酒店】華美達/亞朵酒店/同級
- ★ 品質純玩: 全程不安排購物店, 保證充足時間遊覽景點
- ★ 精華美景: 《重本包遊船票》遊覽灕江精華置身於山水畫中  
象鼻山 遇龍河 東西巷逍遙樓
- ★ 地道美食: 當地品質餐廳用餐品嘗小南國桂味宴  
桂林私房菜、陽朔啤酒魚等

大航假期

www.bigline.hk  
牌照號碼: 352829

報名熱線: 2133 9468 6284 4992 | 包團熱線: 6223 0565

# 桂林

## GUI LIN



### 報名須知:

1. 旅行團服務費每位每天\$110
2. 旅客必須於報名時於本公司購買或具備全年旅遊綜合保險 (轉樂安達保\$246/人) 電話: 3191 6611
3. 團費均以報名時為準, 旺季期間可能有所調整恕不另行通知
4. 香港出發: 團隊8人或以上將設香港團取, 此團取香港持牌領隊由集合至解散全程隨團, 團隊8人以下, 團取或不設香港持牌領隊由集合至解散全程隨團, 只安排工作人員於指定集合地點協助辦理集合事宜。
5. 所住酒店在未獲得贈單位及按原定標準正式訂期期間, 本社以「準X星」或「X星標準」標示酒店級數供旅客參考
6. 如單數團者, 需補睡人房差價, 如小童佔床按大人收費
7. 停留須知: 以上團費必須跟團來回, 不可停留。
8. 行程安排: 航班有可能更改, 如航空公司安排作事, 酒店、膳食及行程次序有可能因應實際情況而變動, 以當地接待社安排為準, 如有任何更改, 恕不另行通知, 客人不得藉故反對或退出。
9. 確保消費者權益, 詳情請參閱收據之旅行團報名及責任細則或瀏覽以下網址: [bit.ly/bignh/k/termszh](http://bit.ly/bignh/k/termszh)
10. 有關確實團費自表及團費及團費不包括各項旅遊費、自費活動、工作人員服務費及本社代收各項之行政手續費項目等相關費用或可瀏覽大前商明網站([www.bignh.com](http://www.bignh.com))下載最新版本, 有關團種行程已列明稅項收費或向職員索取或查詢, 敬請留意 (有關項目收費與團費一併繳交)
11. 行程中所安排之購物商店, 其產品或服務並非由本公司所提供, 因此, 團友必須清楚瞭解其價值, 產品或服務與眾等才決定購買, 回港後如需更換或退貨, 本公司有權收取有關手續費, 敬請留意
12. 顧客參與既有行程活動或自費活動時, 須遵守工作人員之指引及安排, 並自行衡量身體狀況、活動內容等以評估參加與否, 顧客自行承擔一切責任後果, 如有疑問可向行團醫生或導遊人士尋求意見, 既有行程活動與自費活動於當地有不同之限制, 顧客有機會未能參加, 如因應當地條件、天氣或緊急維修或其他不可控之情況而不能進行活動或顧客因地點限制未能參與, 本公司不會作出任何賠償
13. 本公司收取客人證件資料只作出團用途, 其他旅遊問題與本公司無關, 客人自行辦理, 責任自負並不作任何責任追究
14. 如因回程早機問題, 未能安排於酒店或餐廳中餐, 則改為早餐, 本公司不會作出任何賠償
15. 節日性 (如賀紅蛋, 賞花等) 團體活動及其他的節日外賣品, 會受天氣或酒店影響, 如未能安排則取消不作任何退款安排
16. 以上圖片僅供參考
17. 團費可能因外幣、機票、酒店或市場價格浮動而有所更改, 團費以報名時為準, 恕不另行通知
18. 出發當日如團友未能依時出席, 則視為自動放棄, 所有已繳費用概不退還。
19. 此團已享受團費優惠, 不設長者優惠
20. 門市資料請瀏覽以下網址: [bignh.com/branchhko](http://bignh.com/branchhko)

天數	早餐	午餐	晚餐	安排酒店
Day1			小南國桂味宴	桂林5星享受【品牌酒店】 華美達 / 亞朵酒店 / 同級
Day2	酒店早餐	陽朔啤酒魚宴	西街自理	陽朔 5星享受 華美達 / 彰泰和居 / 同級 可提升大床)
Day3	酒店早餐	農家窯雞宴	桂林私房菜	桂林5星享受【品牌酒店】 華美達 / 亞朵酒店 / 同級
Day4	酒店早餐	棹記燒鴨		

**D1 西九高鐵集合 | 深圳/廣州 | 桂林**  
香港西九龍站 | 深圳北/廣州南站 | 桂林 | 【象鼻山】  
(遊覽1小時, 桂林最美天空之鏡, 城徽象鼻山)

**D2 桂林 | 陽朔**  
早餐 | 興坪古鎮 | 興坪灕江 | 陽朔 | 午餐陽朔啤酒魚宴 ~  
車觀【十里畫廊、月亮山】 | 【陽朔西街】(聞名世界的古街, 中外文化的交融地)

**D3 陽朔 | 桂林**  
早餐 | 遇龍河·魚鷹捕魚旅拍 | 富裡橋 | 桂林 | 晚餐

**D4 桂林 | 西九龍高鐵站散團**  
早餐 | 南溪山(桂林八景之一) | 【東西巷, 逍遙樓】(遊覽1小時, 東西巷為明清時期遺留下來的老桂林街巷唯一標本, 逍遙樓為桂林地標, 欣賞桂林市內灕江最佳觀賞點)  
| 桂林北站/桂林西站 | 廣州南/深圳北站 | 香港西九龍站散團

### 自費推介景點

《世外桃源》  
活動時間1.5小時  
110RMB (大小同價)

《印象劉三姐》表演  
活動時間70分鐘  
260RMB (大小同價)

或

《千古情》表演  
活動時間70分鐘  
260RMB (大小同價)



保證**純玩之旅**  
絕無**自費加遊**

# 廣西

GUANG XI

全港  
獨家

## 人間藍色夢境·秘境桂西

“世界七大奇景” 三門海 水墨浩坤湖 澄江濕地公園 洞天福地  
巴馬活泉 瑤族篝火晚會 純玩5天

團號: CNNG05K

香港西九龍  
往返

行程特點 焦點推介

**全新推薦，小眾秘境寶藏天窗，廣西西部的“仙本那”**

\* 重本包景區門票及景區交通票/船票

【藍色三門海】【水墨浩坤湖】【澄江濕地公園】【洞天福地】  
品甘甜【巴馬活泉】體驗【仁壽山莊篝火晚會】

\* 度假甄選 5星享受 南寧市中心【南寧飯店大酒店】/同級

長壽之鄉·巴馬【宜尚酒店】/同級

兩晚2023年開業【**百色金紫荊星際大酒店**】/同級

\* 地道美食 農家柴火雞宴、醉鵝宴、火麻養生宴、巴馬香豬宴、瑤族風味宴

大航假期

www.bigline.hk  
牌照號碼: 352829

報名熱線: 2133 9468 6284 4992

包團熱線: 6223 0565

# 廣西寶藏系列 秘境冷門旅行地

如果你從未去過深海

本站直達花外

我哋一齊出發三門海

本站直達花外

# 廣西

## GUANG XI



### 報名須知:

1. 旅行團服務費每位每天\$110
2. 旅客必須於報名時於本公司購買或具備全年旅遊綜合保險(轉業安達保\$298/人)電話: 3191 6611
3. 團費均以港幣為準, 旺季期間可能有所調整恕不另行通知  
香港出發: 團隊8人以上將設香港領隊, 此團設香港持牌領隊由集合至解散全程隨團, 團員8人以下, 團費或不設香港持牌領隊由集合至解散全程隨團, 只安排工作人員於指定集合地點協助辦理行李事宜。
5. 所住酒店在未有有關單位及旅遊業規定標準正式評級期間, 本社以“準四星”或“五星標準”標示酒店級數供旅客參考
6. 如單數艙房者, 需補單人房差價, 如小童(佔成人房大費) 7. 停留須知: 以上團種必須團進團出, 不可停留。
8. 行程安排: 航班有可能更改, 以航空公司安排為準, 酒店、團費及行程次序有可能因應實際情況而變動, 以當地接待社安排為準, 如有任何更改, 恕不另行通知, 客人不得藉故反對或退出。
9. 遊覽消費者權益: 詳情請向收據之旅行團報名責任組或親覽以下網址: <http://bigline.hk/terms.php>
10. 有關確實團費列表及團費不包括各項旅遊費、自費活動、工作人員服務費及本社代收各項之行政手續費項目等相關費用或可親臨大新假期網站([www.bigline.hk](http://www.bigline.hk))下載最新版本, 有關團種行程已列明稅項收費或向職員索取或親臨, 敬請留意(有關團種收費與團費一併繳交)
11. 行程中所安排之購物商店, 其產品或服務並非由本公司所提供, 因此, 團友必須清楚瞭解其購買、產品或服務質素等才決定購買, 回港後如需要更換或退貨, 本公司有權收取有關手續費, 敬請留意
12. 顧客參與任何行程活動或自費活動時, 須遵守工作人員之指引及安排, 當自行衡量身體狀況, 活動內容等以評估參加與否, 顧客須自行承擔一切責任與後果, 如有顧客可進行商業主義或專業人士尋求意見, 既有行程活動或自費活動於當地也有不同之限制, 顧客有機會未能參與, 如因地帶條件、天氣或緊急維修或其他不受控之情況下而未能進行活動或顧客密地限制未能參與, 本公司不會作出任何賠償。
13. 本公司收取客人證件資料只作出機用途, 其他旅遊團與本公司無關, 客人需自行辦理, 責任自負並不作任何責任追究。
14. 如回程早機回港, 未能安排於酒店或餐廳早餐, 則改為早午餐, 本公司不會作出任何賠償。
15. 季節性(如賞紅蓮、賞花等) 贊助活動及其他的戶外項目, 會受天氣等因素影響, 如未能安排則取消不作任何退款安排
16. 以上圖片僅供參考
17. 團費可能因外幣、機票、酒店或市場價格浮動而有所更改, 確實團費以報名時為準, 恕不另行通知
18. 出發當日如團友未能依時出席, 則視為自動放棄, 所有已繳費用恕不退還。
19. 行程安排之交通: 飛機為經濟艙位, 高速列車為二等位, 如需升級, 請聲名並自理費用, 如需升級以最終機票為準, 升級不成功則自理升級費用。
20. 如已購買國際機票, 不設行李優惠
21. 門市資料請親覽以下網址: [bigline.hk/branch.php](http://bigline.hk/branch.php)

天數	早餐	午餐	晚餐	安排酒店
Day 1		<b>超暖心安排</b> 列車上餐盒	步行街自理	市中心【南寧飯店大酒店】/同級
Day 2	酒店早餐	瑤族風味宴	巴馬香豬宴	巴馬【宜尚酒店】/同級 <small>小縣城條件有限 敬請諒解!</small>
Day 3	酒店早餐	火麻養生宴	農家柴火雞宴	5星享受 2023年開業 百色金紫荊星際大酒店/同級
Day 4	酒店早餐	樂業農家宴	醉鷄宴	
Day 5	酒店早餐	列車上餐盒 <b>超暖心安排</b>		*如遇政府徵用或酒店客滿, 則改為同級酒店*

## D1 香港 / 南寧

香港西九龍站集合~(如無直達票則安排深圳北/廣州南中轉)~南寧站~南寧City walk, 解鎖國風古韻【三街兩巷歷史文化街區】, 掃街南寧百貨高超、步行街道等~入住酒店

## D2 都安 / 巴馬

酒店~(BUS約2h) 魅力瑤鄉生態美【都安澄江國家濕地公園】~(BUS約2h) 百萬抖音網紅【三門海景區】(包門票+遊船票) 世界唯一的水遊天坑景區, 集山、水、洞、天為一體的絕世奇景~“世界長壽之鄉”巴馬~【仁壽山莊. 原生態瑤族篝火晚會】一起載歌載舞~入住酒店

\* 溫馨提示: 【三門海景區】屬於大自然生態景觀, 如因大雨河漲猛漲等惡劣天氣影響/不可控力因素, 以景區公佈為準, 則取消參觀, 實貴不可藉故投訴, 敬請諒解!

## D3 巴馬 / 百色

酒店~了解巴馬長壽文化【巴馬湧泉瑤池景區】世界優質水源地~【洞天福地】巴馬地磁中心, 養生勝地~入住酒店

## D4 百色

酒店~(BUS約1.5h) 【波雲仙境, 浩坤湖】(包景區交通+遊船票) 廣西山水最美峽谷, 湖光山色的美景~(BUS約2h) 樂業~【大石圍天坑群. 雲海天舟】世界最大天坑群, 吉尼斯世界紀錄世界最大懸挑、玻璃觀光平臺(約200-300級台階, 有恐高症實貴可選擇量力而行)~百色

## D5 百色 / 香港

酒店~【百色園博園】(民俗風情與自然山水的園林園藝展示, 地標圖騰、民族風情街、景觀連河、文化風景牆等)~百色站~(如無直達票則安排廣州南/深圳北中轉)~香港西九龍站散團

# 大航尊享

- 香港西九龍高鐵出發 港珠澳直巴回程
- 全程食足8餐 吃埋回程晚餐先至翻屋企
- 特色暢遊：百年歷史【華蓋步行街】順峰山公園
- 尊貴入住：順德康威斯酒店

# 中山順德

保證純玩之旅

一鐵一橋系列

團號：ZH21001

最受港人喜愛經典私房菜

《大門水鄉私房菜》《辣木手工私房菜》  
《鄺佬伯私房菜~位上濃湯雞煲翅+中山名菜宴》  
全程食足8餐 純玩2天

## 第1天

西九龍高鐵站集合→乘坐動車/高鐵經福田/深圳北站→轉乘國內旅遊巴士→  
午餐【辣木手工私房菜】→順峰山公園→下午茶【一人一碗老字號雙皮奶】  
→百年歷史【華蓋步行街】→晚餐【大門水鄉私房菜】→入住酒店→自由享  
受酒店室內恆溫泳池、乾蒸桑拿、健身房等設施→外出宵夜【新鮮現切豬雜粥】

## 第2天

酒店自助早餐→自由享受酒店設施約11:30離開→午餐【順德招牌毋米粥火鍋宴】  
→四季果園→下午茶【任食時令水果+糖水】→文藝古村【三溪村】  
→晚餐【鄺佬伯私房菜~位上濃湯雞煲翅+中山名菜宴】→乘坐國內旅遊巴士  
→珠海口岸→乘坐香港旅遊巴→途徑港珠澳大橋→送返香港指定地點解散



天數	早餐	午餐	下午茶	晚餐	宵夜	安排酒店
Day1		辣木手工私房菜	一人一碗老字號雙皮奶	大門水鄉私房菜	新鮮現切豬雜粥	順德康威斯酒店
Day2	酒店自助早餐	順德招牌毋米粥火鍋宴	任食時令水果+糖水	鄺佬伯私房菜~位上濃湯雞煲翅+中山名菜宴		

報名須知:

- 團費不包旅行團服務費\$80/天, 非會員團費加收\$10/人。
- 建議旅客出發前購買旅遊綜合保險, 機票安運: 個人\$87/人、電話: 31916611
- 行程、膳食、酒店的安排次序以接待社及電腦收據為準, 如有變動, 恕不另行通知。
- 菜單內容及圖片只供參考, 可能因時節及供應環境有所調整, 以當地接待餐廳安排為準。
- 團費均以報名時為準, 旺季期間可能有所調整恕不另行通知。
- 此團不設香港持牌領隊由集合至解散全程隨團, 只安排工作人員於指定集合地點協助辦理集合事宜。
- 所住酒店在未獲有關單位及按國家規定標準正式評級期間, 本社以“準X級”或“X級標準”標示酒店級數供旅客參考。
- 如單數報團者, 需補單人房差, 三人報名可選擇三人同房(房內只設兩張單人床), 單出不佔床之客人會因應房間設施而需補回相關之費用。
- 出發當日如團友未能依時出席, 則視為自動放棄。
- 團保消費者權益, 詳情請參與收據之旅行團報名表及責任聲明或瀏覽以下網址: <https://bigline.hk/terms.php>
- 門市資料請瀏覽以下網址: <https://bigline.hk/branch.php>

集合時間地點 香港西九龍G層集合點 時間待定

出發日期 成人(會員) 小童(2-9歲以下)

日至四 原價\$999 現價\$799  
五至六 原價\$1099 現價\$899

原價\$899 現價\$699  
原價\$899 現價\$699

有效日期: 2024年4月27日至6月10日 \*特別日子除外

報名熱線: 2133 9468 6284 4992 | 包團熱線: 6223 0565

立即讚好/追蹤: 大航假期

盡享最新旅遊資訊



行程編號 ZH21001-03/04/2024  
www.bigline.hk



# 大航尊享

- 香港集歡 香港西九龍直達江門 回程港珠澳大橋
- 全港獨家《頂級私廚堂做至尊位上佛跳牆》+《豪門水鄉私房菜》+《任食新鮮現切牛肉火鍋》

# 江門

保證純玩之旅

## 一鐵一橋系列

團號：ZH23066



全港獨家



### 皇牌美食推介

《頂級私廚堂做至尊位上佛跳牆》+《豪門水鄉私房菜》+《任食新鮮現切牛肉火鍋》

保證入住2023年12月全新開業《江門希岸Deluxe酒店》純玩2天

### 第1天

香港西九龍高鐵站集合→福田站/深圳北→江門站→乘坐國內旅遊巴士→午餐【任食新鮮現切牛肉火鍋】→三十三墟街（電視劇《狂飆》取景地）→古鎮星光聯盟→晚餐全港獨家《頂級私廚堂做至尊位上佛跳牆》→入住酒店（2023年12月全新開業）

### 第2天

酒店自助早餐（於酒店27樓360°江景餐廳享用）→酒店自由活動約11:30離開→午餐《豪門水鄉私房菜》→網紅打卡聖地『漁人碼頭』→乘坐國內旅遊巴士→珠海口岸→乘坐香港旅遊巴士→途徑港珠澳大橋→送返香港指定地點解散（旺角洗衣街優才書院側/灣仔地鐵b1出口）



鮮嫩牛肉10份（任加任食）  
新鮮肥牛2份、雪花肥牛2份、  
吊龍牛肉1份、牛花梅（1份）、  
牛肉丸10粒\*2份、鮮牛雜1份、  
炸支竹1份、七彩菇1份、炸麵筋1份、  
雞瓜拼1份、鮮雜菜1份、  
牛肉炒飯1份、菠蘿包2個、  
甘多2支

天數	早餐	午餐	晚餐	安排酒店
Day1		任食新鮮現切牛肉火鍋	頂級私廚堂做至尊位上佛跳牆	江門希岸Deluxe酒店
Day2	酒店自助早餐	豪門水鄉私房菜		

- 報名須知:
- 團費不包旅行團服務費\$80/天、非會員團費加收\$10/人。
  - 建議旅客出發前購買旅遊綜合保險，機票安達保：個人\$87/人、電話：31916611
  - 行程、膳食、酒店的安排次序以接待社及電腦收據為準，如有變動，恕不另行通知。
  - 菜單內容及圖片只供參考，可能因時節及供應環境有所調整，以當地接待餐廳安排為準。
  - 團費均以報名時為準，旺季期間可能有所調整恕不另行通知。
  - 此團不設香港持牌領隊由集合至解散全程隨團，只安排工作人員於指定集合地點協助辦理集合事宜。
  - 所往酒店在未獲有關單位及按國家規定標準正式評級期間，本社以“準四星”或“X星標準”標示酒店級數供旅客參考。
  - 如單數報名者，需補單人房差，三人報名可選擇三人同房（房內只設兩張單人床），單出不佔床之客人會因應房間設施或需補回相關之費用。
  - 出發當日如朋友未能依時出席，則視為自動放棄。
  - 團保消費者權益，詳情請參與收據之旅行團報名表及責任細則或瀏覽以下網址：<https://bigline.hk/terms.php>
  - 門市資料請瀏覽以下網址：<https://bigline.hk/branch.php>

集合時間地點 香港西九龍G層集合點 時間待定

出發日期	成人（會員）	小童（2-9歲以下）
一至日	原價 \$1099 \$899起	原價 \$999 \$799起

有效日期：2024年4月27日至6月10日 \*特別日子除外

報名熱線：2133 9468 6284 4992 | 包團熱線：6223 0565